

Kölner

An 33.000
HAUSHALTE
Monat für Monat
ANZEIGEN-RUF
02232/1508-33

Stadtmagazin

Kölner Stadtteile

SÜDEN



Kölns Team
für die neue
European League
of Football

Seite 6



COLOGNE
CENTURIONS

Mädchen und Medien
**Bärenmädchen und
ein sicherer Hafen**
Seite 8

Perfekte Unterwasserfotografie
**Fokussiert auf
einzigartige Momente**
Seite 14

Provita Alltagsbetreuung
0221 46 78 19 60
www.provita-deutschland.de

Bei Pflegegrad rechnen wir
mit der Pflegekasse ab.



provita
Alltagsservice Deutschland GmbH



**Nr. 260
06/2021**

Seit 1999
Ihr Monatsmagazin für
Rodenkirchen, Bayenthal,
Marienburg, Hahnwald,
Hochkirchen, Immendorf,
Rondorf, Godorf, Meschenich,
Sürth und Weiss

www.koelner-sueden-magazin.de

Spürck Pool & Garten bietet individuelle Komplettlösungen aus einer Hand

Profis für Swimmingpools und Gartengestaltung

Das Unternehmen Spürck Pool & Garten aus Brühl hat sich weit über die Grenzen der Schlossstadt hinaus einen Namen gemacht. Das innovative Unternehmen verwirklicht individuelle Gartenideen und ist eines der führenden Anbieter für den Swimmingpool-Bau in der Region. Die rund 20 Mitarbeiter und Mitarbeiterinnen schätzen die abwechslungsreichen, interessanten Tätigkeiten und das gute Arbeitsklima. Hochwertige Ausführung, ein anspruchsvoller Kundenkreis und der Bau moderner Anlagen garantieren ausgezeichnete Zukunftschancen.

Traumgärten aus einer Hand

Spürck Pool & Garten bietet seinen Kunden Leistungen rund um Pool und Garten als Komplettlösungen an. Die Gartenanlagen werden so von der professionellen Planung bis zum individuellen Extra auf höchstem Niveau **nachhaltig und umweltverträglich** verwirklicht.

Dafür greift das Unternehmen auf umfassendes Know-how und langjährige Erfahrung zurück. Im Swimmingpool-Bau kommt Technik auf dem neuesten Stand, wie leise und ener-

gieeffiziente Schwimmbad- und Wärmepumpen, Solar-Poolabdeckungen, LED-Beleuchtung und innovative Isolierungen zum Einsatz. Das sorgt für geräuscharme, sparsame und pflegeleichte Poolanlagen.

Die **Innovation Hybridpool** kombiniert einen pflegeleichten Swimmingpool mit dem natürlichen Flair eines Naturteichs. Je nach Geschmack und Budget sind weitere individuelle Gestaltungs- und Nutzungselemente möglich: Wasserfälle, Beleuchtung, Gegenstromanlagen sowie automatisierte Steuerungs- und Filteranlagen.

Auf www.spuerck.com finden Sie viele Beispiele für Poolanlagen und einen Poolkalkulator, der unverbindliche Materialpreisangebote des Partners **Compasspools Deutschland** bietet. Daneben gibt es Informationen rund um Gartenanlagen, Terrassenbau und vieles mehr.

Zufriedene Mitarbeiter

Die abwechslungsreiche Tätigkeit des Swimmingpool-Baus in Kombination mit dem Garten- und Landschaftsbau macht die Arbeit interessant und bietet einen sicheren Arbeitsplatz in einem zukunfts-



orientierten Umfeld. Gleichzeitig sorgt das familiär geführte Unternehmen für ein angenehmes, freundliches Arbeitsklima.

Anerkannter Ausbildungsbetrieb

Als langjähriges Mitglied im Verband Garten-, Landschaft- und

Sportplatzbau Nordrhein-Westfalen e. V. sorgt Spürck Pool & Garten auch für qualifizierten Nachwuchs. Die Ausbildung zum Gärtner im Garten- und Landschaftsbau ist vielseitig, anspruchsvoll und öffnet beste Perspektiven für eine anschließende Festanstellung in einem kreativen und zukunftssicheren Beruf in freier Natur.



Werden Sie Teil des Spürck-Teams

Wir suchen

- **Gärtner im Garten- und Landschaftsbau oder anderer Fachrichtungen (w/m/d)**
- **Poolmonteure (w/m/d)**
- **Facharbeiter (w/m/d) anderer technischer Gewerke und/oder Erfahrung**
- **Helfer (w/m/d)**

ab sofort zur Verstärkung für interessante, abwechslungsreiche und anspruchsvolle Aufgaben.

Wir bieten

- unbefristete Anstellung in einem motivierten, freundlichen Team
- Vergütung, Urlaubsregelungen usw. entsprechend Bundesrahmenvertrag des Garten-, Landschaft- und Sportplatzbaus
- Arbeitswoche mit regelmäßiger Arbeitszeit von Montag bis Freitag und Führen eines Arbeitszeitkontos
- Einarbeitung, Weiterbildung und Ausbildung

Wir freuen uns auf Ihre aussagekräftige Bewerbung, gern per E-Mail: info@spuerck.com

Besuchen Sie auch unsere Internetseite www.spuerck.com



Spürck Garten- und Landschaftsbau GmbH
Weierhofstraße 17
50321 Brühl
Telefon: 02232 9323-10
info@spuerck.com



Editorial

Lasst die Kinder mal machen!

In den langen Phasen der Pandemie haben mir die Kinder am meisten leidgetan – viel zu oft ging die Corona-Bekämpfung auf Kosten der Pänz in diesem Land.

Nicht wenige haben mit psychischen Problemen zu kämpfen, die so genannte Corona-Depression muss tatsächlich sehr ernst genommen werden.

Deshalb hat es mich besonders gefreut, dass endlich wieder Präsenzunterricht in den Schulen möglich war.

Endlich wieder Freunde treffen, endlich wieder mit anderen lernen und endlich wieder leben – endlich wieder die Chance, die Sorgen und Nöte der vergangenen Monate zu kompensieren.

Dazu gehört auch der Schulweg – aber leider haben viele Eltern die Lock-down-Monate offenbar deutlich schlechter überstanden, als ihre Kinder.

War es in den letzten Jahren schon so, dass gegen 8 Uhr Chaos vor Schulen herrschte, wenn „Helikopter-Eltern“ ihre Sprösslinge mit dem Auto möglichst direkt vor der Eingangstür absetzen wollten, so scheint die Pandemie noch eins draufgesetzt zu haben.

Dass sie im Halteverbot mit laufendem Motor stehen bleiben, andere Kinder und Passanten gefährden, die zu Fuß oder mit dem Rad unterwegs sind, das ist ja längst bekannt.

Neu hinzu gekommen sind die Vollbremsler, die die Straßen unbefahrbar machen. Letzte Woche habe ich sogar eine überbesorgte Mami erlebt, die sich quer auf den Zebrastreifen gestellt hat, Warnblinker an und ihr Töchterchen mit Maske und Überwurf ausgestattet wie bei einer militärischen Schutzübung bis zum Schuleingang geleitet hat.

Verkehrschaos, Beschimpfungen und Handgreiflichkeiten inklusive.

Man möchte diesen Leuten zurufen „Jetzt kommt endlich mal wieder runter!“.

Gebt Euren Kinder doch einfach mal die Chance, Kind zu sein.

Was die Pänz brauchen sind Liebe, Akzeptanz und Unterstützung. Es ist wichtig, dass man ihre Selbständigkeit fördert und sie auch mal loslässt, um ihnen Freiräume zu geben.

Vielleicht gibt es ja in den anstehenden Ferien die Möglichkeit, mal darüber nachzudenken? Und vielleicht im neuen Schuljahr einiges besser zu machen!

Den Kindern jedenfalls wäre es zu wünschen.

Schöne Ferien, eine erfolgreiche restliche Europameisterschaft und ein baldiges Pandemieende wünschen...

Manfred Damaschke und das Team vom Kölner Süden

Einem Teil dieser Ausgabe liegt ein Prospekt der FOCUS Immobilienverwaltung, Brühl, bei.

Liebe Gäste,

wir freuen uns, wieder für Sie da sein zu dürfen. Mit Neuem und Bewährtem:

Ab sofort wieder geöffnet!

- **Geänderte Öffnungszeiten:** An allen Wochentagen - auch samstags - von 12.00 - 15.00 Uhr und 17.30 Uhr - 00.00 Uhr (Küchenzeiten 12.00 Uhr - 14.00 Uhr und 17.30 Uhr - 22.00 Uhr).
- Vertrauen Sie unseren **hohen Hygienestandards**, u. a. mit Hochleistungs-Luftreinigern
- **Reservieren Sie** ab sofort wieder Ihren Platz auf unserer Außenterrasse.

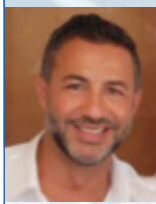


Ihre Familie Rodriguez & Team

EL PATIO Spanisches Restaurant & Steakhaus mit Außenterrasse
Kempshofstr. 11-13, 50321 Brühl, Tel. 02232 943478, www.restaurant-el-patio.de

DURAKSERVICE
Alles sauber.

www.durak-service.de
info@durak-service.de



- **Entrümpelung + Wohnungsauflösung**
- **Messwohnung- + Tatortreinigung**
- **Gebäude- + Fensterreinigung**
- **Teppich- + Polstermöbelreinigung**

Brühl 0 22 32 / 76 08 22 Bornheim 0 22 27 / 90 07 85
Hürth 0 22 33 / 6 05 16 17 Bonn 02 28 / 35 05 75 87
Köln 0 22 1 / 99 37 90 06



DER NEUE RENAULT ARKANA



RENAULT ARKANA ZEN TCE 140 EDC
AB MTL.

199,- €

Fahrzeugpreis 25.385,- € bei Finanzierung: Nach Anzahlung von 3.995,- € Nettodarlehensbetrag 21.957,05 €, 60 Monate Laufzeit (59 Raten à 199,- € und eine Schlussrate: 12.337,- €), Gesamtleistung 50.000 km, eff. Jahreszins 2,49 %, Sollzinssatz (gebunden) 2,462 %, Gesamtbetrag der Raten 24.078,- €. Gesamtbetrag inkl. Anzahlung 28.073,- €. Ein Finanzierungsangebot für Privatkunden der Renault Bank, Geschäftsbereich der RCI Banque S.A. Niederlassung Deutschland, Jagenbergstraße 1, 41468 Neuss. Angebot gültig bis 30.08.2021.

- 17-ZOLL-LEICHTMETALLRÄDER ZEN • EINPARKHILFE VORNE UND HINTEN • ONLINEMULTIMEDIASYSTEM EASY LINK 7-ZOLL • KLIMA-AUTOMATIK • KEYCARD-HANDSFREE

Renault Arkana TCE 140 EDC, Benzin, 103 kW: Gesamtverbrauch (l/100 km): innerorts: 6,5; außerorts: 4,7; kombiniert: 5,3; CO2-Emissionen kombiniert: 122 g/km; Energieeffizienzklasse: B. Renault Arkana: Gesamtverbrauch kombiniert (l/100 km): 5,3 – 4,2; CO2-Emissionen kombiniert: 122 – 96 g/km, Energieeffizienzklasse: B – A+ (Werte nach Messverfahren VO [EG] 715/2007)

Abb. zeigt Renault Arkana R.S. LINE mit Sonderausstattung.

Kontaktieren Sie uns. Wir freuen uns auf Sie.



AUTOHAUS BARTHEL GMBH
Renault Vertragspartner
Renault-Nissan-Str. 1, 50321 Brühl
Tel. 02232-945950, www.renault-barthel.de

Liebe für den Garten

Nach langer Corona-Pause geht es endlich wieder los:

Die GVG Rhein-Erft verleiht wieder ihre beliebten Pedelecs, damit Radler komfortabel durch Stadt oder über Land radeln können. Im Hürther Kundenzentrum an der Max-Planck-Straße stehen insgesamt vier Räder mit eingebautem Rückenwind zur Ausleihe zur Verfügung. Die maximale Leihdauer beträgt eine Woche (Montag bis Montag). Schnell sein lohnt sich – das Interesse an den Pedelecs ist groß. Für das Ausleihen der Pedelecs gelten folgende Bedingungen: Kunden zahlen pro Rad und Woche eine Schutzgebühr von 20 Euro, alle anderen Interessenten 30 Euro. Die Leihgebühr wird bei Abschluss des Leihvertrages fällig und vor der Abholung per Einzugsermächtigung abgebucht. So sollen kurzfristige Absagen vermieden werden und möglichst viele Interessenten die Möglichkeit zur Testfahrt haben. Vor Fahrtbeginn muss ein Personalausweis vorgelegt und ein Ausleihvertrag unterzeichnet werden. Pro Haushalt können maximal zwei Pedelecs je Kalenderjahr ausgeliehen werden. Einer Radtour durch den Rhein-Erft-Kreis, einem Ausflug zum Rhein bis nach Bonn oder Köln verbunden mit einem Stopp in einem der schönen Biergärten – steht nun ohne großen Kraftaufwand nichts mehr im Weg. Die Pedelecs können unter www.gvg.de in der Rubrik „Service/Pedelecs“ gebucht werden. Einfach Wunschtermin im Online-Buchungskalender aussuchen, persönliche Daten eingeben und absenden. Fragen beantwortet Carola Richenzhagen, 02233 7909-3060. Selbstverständlich werden bei Abholung und Rückgabe die aktuellen Corona-Richtlinien eingehalten. Foto: Martin Leclaire



CORONA-VIRUS NEWS



Corona-Impflinge berichten

„Und welche Erfahrungen machen Sie mit dem...“

Deutlich mehr als 50% der Menschen in NRW haben inzwischen die 1. Impfung erhalten. Neben den regionalen Impfzentren erteilen inzwischen auch Hausärzte und Fachärzte wie Gynäkologen oder Kinderärzte ein Impfangebot.



Inge Rademacher (89) und Hans Richardy (83) aus Erftstadt

Das Lechenicher Seniorenpaar hat recht lange auf den Impftermin warten müssen. Nach Öffnung der Impfportale hatten sie zunächst vergeblich versucht, die völlig überlastete Hotline zu erreichen. „Den Ersttermin im April hat unsere Schwiegertochter für uns ergattert. Dass wir relativ spät dran kamen, lag auch daran, dass wir den Termin unbedingt zusammen wahrnehmen wollten.

Ansonsten lief aber alles glatt und war gut arrangiert. Ganz begeistert waren wir von unserem ehrenamtlich organisierten Transportservice zum Hürther Impfzentrum durch das Deutsche Rote Kreuz (DRK). Das war wirklich ein toller Rund-um-Service.“ Den Impfstoff haben die beiden gut vertragen. Lediglich am Tag danach war die fast 90-Jährige etwas müde und hatte ein wenig Temperatur. Am 11. Mai wurden die beiden zum zweiten Mal geimpft und hoffen nun, dass sie bald wieder Besuch von ihren Enkeln und Urenkeln empfangen dürfen.



Franz Hild (74) aus Hürth

Der ehemalige Werbepfaff Franz Hild aus Hermülheim erhielt am 20. April seine erste Dosis. Auch wenn der Anruf seines Hausarztes für ihn überraschend kam, zögert Franz Hild nicht lange: „Natürlich habe ich mich über den Anruf gefreut und dem Termin sofort zugestimmt. Die Praxis meines Hausarztes erreiche ich zu Fuß in nur fünf Minuten. Die Impfung selbst inklusive Hin- und Rückweg ging dann innerhalb von einer Stunde über die Bühne.

Nach einer kurzen Wartezeit und einer Vorbesprechung bekam ich meine Spritze mit dem AstraZeneca-Vakzin. Den kleinen Pikser habe ich gar nicht gemerkt. Nach fünfzehn Minuten Wartezeit durfte ich mich wieder auf den Heimweg machen. Impfreaktionen hatte ich glücklicherweise keine. Nur ein wenig müde war ich am nächsten Tag und ich habe ein außerordentliches und ausgiebiges Nickerchen gehalten“, schmunzelt der Hermülheimer. Mitte Juni erhält er seinen vollen Impfschutz.

Mit Rückenwind durch die Region

Energieversorgung und mehr*...

* [Mobilität]



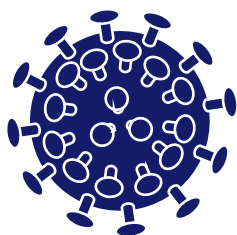
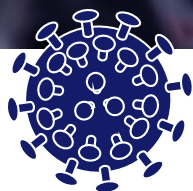
Pedelec testen...

...Ablauf und weitere Infos zur Verleihaktion auf www.gvg.de

GVG Rhein-Erft GmbH
Max-Planck-Straße 11 · 50354 Hürth · www.gvg.de



ung m Piks“?



Viele Mitbürger aus der Region gehen mit gutem Beispiel voran und krepeln die Ärmel hoch. Schließlich kann ein kleiner Piks viele Leben retten. Doch wie zufrieden sind Mitmenschen mit ihrer Impfung? ■ Heike Breuers



Inge Kühl (78) und Peter Kühl (81) aus Brühl

Peter Kühl aus Brühl ist bereits seit Anfang März zum zweiten Mal geimpft. Seine Frau Inge wartet derzeit noch auf die zweite Dosis. „Die Anmeldung zum Impftermin hat unsere Tochter übernommen. Im Hürther Impfzentrum lief alles reibungslos. Die verantwortlichen Mitarbeiter vor Ort waren außerordentlich höflich und zuvorkommend. Den Impfstoff haben wir beide gut vertragen, auch die Einstichstelle machte keinerlei Probleme. Nun hoffen wir, dass auch die jungen Leute bald drankommen. Schließlich stehen sie mitten im Leben und haben auch mehr Kontakte wie wir. Sie sollten aktiv sein und sich anbieten.“

Holger Oehl (53) aus Köln

Dank seiner Ersthelferausbildung gehört der 53-Jährige schon recht früh zum Kreis der Geimpften. Erst kürzlich hat er im Rahmen seiner zweiten Dosis den vollen Impfschutz erlangt: „Meine Termine konnte ich ganz unkompliziert über das Impfzentrum Köln-Messe online buchen. Die nötigen Formulare wurden mir im Zuge der Anmeldung zum Vorabausfüllen per Download zugestellt. Am Impftag selber war alles gut organisiert. Parken konnte ich direkt auf dem Messeboulevard. Da darf man normalerweise ja nur als VIP-Gast hin. Die Impfung selbst dauerte nur Sekunden. Überhaupt ging alles recht zügig. Eine 15-minütige Wartezeit unmittelbar nach der Impfung ist allerdings obligatorisch wegen der möglichen anaphylaktischen Reaktion.“ Mit dem zugewiesenen Impfstoff Biontech kam der Kölner gut zurecht. Lediglich von einer leichten Übelkeit an Tag zwei und drei nach dem „Piks“ war die Rede. Und sein alter Impfpass trägt jetzt Etikette – einen Sticker zur Chargendokumentation des Covid-19-Impfstoffs.



Öffnungszeiten: Mo-Fr von 9 - 18.30 Uhr · Sa von 9 - 14 Uhr

ZÜNDORF^{GMBH}

Heimdecor Fachmarkt

- ▶ **Fachberatung**
- ▶ **Verlegeservice**
- ▶ **Montage und Dekoration vor Ort**
- ▶ **Nähservice**
- ▶ **Kettelservice**
- ▶ **Reinigung von Böden, Gardinen, Lamellen**
- ▶ **Kostenlose Beratung**
- ▶ **Farbmischservice**
- ▶ **Aufmaß vor Ort**
- ▶ **Lieferservice**
- ▶ **Farben und Lacke**
- ▶ **Tapeten**
- ▶ **Parkett**
- ▶ **Bodenbeläge**
- ▶ **Sonnenschutz**
- ▶ **Markisen**
- ▶ **Insektenschutz**
- ▶ **Gardinen und Dekorationen**
- ▶ **Zubehör**

P direkt vor dem Haus

Ihre Profi für Raumgestaltung

Heimdecor Fachmarkt Zündorf GmbH · Kurfürstenstr. 31-33
50321 Brühl · Tel.: 0 22 32 / 4 28 84 · www.zündorf-brühl.de

Lassen Sie sich keine Märchen erzählen.

Motiv: Künstlerin Katharina von Koschembahr

- **Arbeitsrecht**
- **Erbrecht**
- **Familienrecht**

Hamburger Straße 14 · 50321 Brühl
Tel. (0 22 32) 9 450 400
Salliering 43 · 50677 Köln
Tel. (02 21) 33 77 51-0

felsler.de
Rechtsanwälte & Fachanwälte

Interviews als Experten u.a. in:

ARD® DER SPIEGEL n-tv FOCUS WDR
FRANKFURTER ALLGEMEINE RP ksta.de EXPRESS



Cologne Centurions in der European League of Football

(Football-) Geschichte schreiben

Am 19. Juni war Kickoff zur brandneuen European League of Football. Kölns neu formiertes Team, die Cologne Centurions, startete mit einem Auswärtsspiel beim polnischen Spitzenteam, den Panthers Wroclaw (Breslau), in die Season. Im historischen ersten Spiel der Liga unterlag das Team von Headcoach Kirk Heidelberg, in einer wahren Hitzeschlacht, nach guter Leistung beim Ligafavoriten der Panthers Wroclaw (Polen). An diesem Sonntag, dem 27. Juni um 15 Uhr werden die Barcelona Dragons im Kölner Südstadion zu Gast sein – und die Kölschen Footballer sind heiß auf den ersten Liga-Sieg!

Der Vorverkauf für das Spiel hat bereits begonnen – sollten die Inzidenzen bis zum Spieltag dauerhaft unter 35 liegen, dann dürfen über 2000 Zuschauer dabei sein. Selbstverständlich werden alle zum Zeitpunkt der Veranstaltung geltenden Regelungen befolgt und intensiv und stetig an Hygiene- und Sicherheitskonzepten gearbeitet, die am Spieltag den aktuellsten Erkenntnissen entsprechen. „Wir hoffen, dass wir mit starkem Support unserer Fans in die Saison starten können“, zeigt sich Centurions-General Manager David Drane zuversichtlich. „Schließlich wollen wir in der Liga für Furore sorgen. Unser Ziel ist das Bowl-Game am 26. September in Düsseldorf“. In der European League of Football treten in der Premierensaison acht Teams aus Europa gegeneinander an – neben den Cologne Centurions sind die Frankfurt Galaxy, Stuttgart Surge, die Panthers Wroclaw, Berlin Thunder, die Barcelona Dragons, die Leipzig Kings und die Hamburg Sea Devils dabei.

Gespielt wird nach den Regeln der nordamerikanischen NFL. Alle Liga-Spiele werden live übertragen, viele davon einschließlich des Finals in



Die Defense im vollen Einsatz. Foto: Panthers Wroclaw

Düsseldorf im Free TV, u.a. auf ProSieben Maxx, „More than sports“ oder ran.de. Und genau dieses Finale in Düsseldorf ist das ausgegebene Ziel von Centurions General Manager David Drane. Nach einigen Wochen in voller Ausrüstung und einem Testspiel gegen den direkten Ligakonkurrenten Frankfurt Galaxy, ist er sich sicher, dass man in Köln eine Mannschaft zusammenstellen konnte, die es mit jedem Gegner in der Liga aufnehmen kann. „Das erste Ziel sind die Playoffs, danach schauen wir von Spiel zu Spiel“, so Drane, der auch selbst als Coach am sportlichen Gelingen seines Teams Anteil hat.

Viele Spieler und Coaches seines Teams sind in Deutschland und der Kölner Footballszene keine Unbekannten. Prominentester Zugang ist sicherlich Runningback Christopher Ezeala, der aus den USA nach Köln kam. Ezeala durfte als einer der wenigen deutschen Spieler in den Jahren 2018 und 2019 in der NFL Erfahrungen sammeln und gehörte zum Kader der Baltimore Ravens. Auch auf anderen Schlüsselpositionen hat sich das Team um Headcoach Kirk Heidelberg mit erfahrenen Spielern aus dem Mutterland des Ameri-

Gebäude- und Energietechnik Moritz + Bramer GmbH **MB**

Beratung · Planung · Ausführung · Kundendienst

- Sanitärtechnik
- Heizungstechnik
- Klimatechnik
- Elektrotechnik
- Energieberatung
- Techn. Gebäudemanagement
- 24-Stunden-Notdienst

Seit über 30 Jahren top im Service

Am Höfchen 11
50997 Köln (Rondorf)
Tel. 0 22 33/92 11 20
Fax. 0 22 33/92 11 210

Notrufnummer:
0171/8 26 59 67

www.moritzundbramer.de • info@moritzundbramer.de

Gazelle  **STORE**
Köln / Bonn



OLAFS-RADLADEN.DE  
KELDENICHER STR. 14 WESSELING 02236-841326

Wir kaufen Wohnmobile + Wohnwagen

03944 / 36 160
www.wm-aw.de



WOHNMOBIL-CENTER
Am Wasserturm

Psychotherapie Beratung - Coaching

Arbeitspektrum:

- Depression
- Resilienz
- Burnout
- Job-Coaching
- Demenz
- MPU Beratung und Vorbereitung

Kölner Str. 6
50389 Wesseling
Tel. 02236 33187 10
www.praxiswuttke.de
info@praxiswuttke.de



Heilpraktikerin
Psychotherapie
Birgit Wuttke



Leihgabe des 1. FC Köln: die FC Cheerleader unterstützen die Centurions bei den Heimspielen. Foto: Cologne Centurions / Frederik Löwer

can Football verstärkt. Mit Runningback Madre London (Michigan State/Tennessee Volunteers), Wide Receiver Quinten Pounds (Washington Huskies) und Defensive Back Dartez Jacobs (Georgia State) stehen erfahrene College-Spieler im Team.

Angeführt wird das Centurions-Team von den beiden Quarterbacks Danny Farley (USA) und dem kölschen Eigengewächs Jan Weinreich.

Überhaupt besteht ein Großteil des Kaders aus jungen und talentierten deutschen Spielern wie Ramin Akhlaghi, Julian Völker, Matz Peters, Marius Kensy oder Nick Wiens – meist aus Köln und Umgebung. Diese Jungs sind stolz, ihre Heimatstadt in der europäischen Liga und auf der großen internationalen Bühne vertreten zu dürfen. Und mit Daniel Schuhmacher steht sogar ein Weltrekordhalter im Team. Mit dem weitesten Field Goal mit verbundenen Augen steht er im Guinness Buch der Weltrekorde.



Runningback Christopher Ezeala stieß von den Baltimore Ravens zu den Centurions. Foto: Cologne Centurions / Frederik Löwer



Nach guter Leistung verloren die Centurions das Premierenspiel im Glutofen von Breslau. Foto: Panthers Wroclaw

„Der regionale Football ist sehr gut, jetzt geht es darum, ihn zu professionalisieren und ihn einem größeren Publikum zugänglich zu machen“, sagt der Commissioner der European League of Football Patrick Esume. Doch zunächst steht der Saisonstart 2021 bevor. „Wir möchten unseren Zuschauern mit unserer Liga einfach hinreißenden Football zeigen“, sagt Esume – und verspricht eine tolle Premierensaison in Köln, in Deutschland und Europa.

Alle Spiele der European League of Football werden live übertragen, viele davon einschließlich des Finals in Düsseldorf im Free TV, u.a. auf ProSieben Maxx, „More than sports“ oder ran.de.

Und wer live dabei sein möchte:

Tickets für das Premierenspiel am Sonntag im Kölner Südstadion gibt es hier: www.europeanleague.football

Anpfiff zur
Grill-Saison
 mit unseren leckeren
 Baguettes!

Klein's
 Backstube

täglich frisch gebacken
 Qualität seit 1843

kleinsbackstube.de

Mädchen und Medien in der Kölner Südstadt

Bärenmädchen und ein sicherer Hafen

Seit mehr als 30 Jahren gibt es das „Girlsplace“, eine medienpädagogische Einrichtung speziell für Mädchen und junge Frauen. Grundlegendes Ziel der Arbeit ist es, ihnen einen kreativen, reflektierten und selbstgesteuerten Umgang mit digitalen Medien zu vermitteln und Themen anzubieten, die ihren Bedürfnissen und Lebenssituationen entsprechen. ■ Jutta Hölscher

Geleitet wird das Girlsplace von den beiden Medienpädagoginnen Sylvia Klein und Sarah Boujrida.

Sie und eine Handvoll Ehrenamtliche sowie externe Honorarkräfte bieten ein umfangreiches, breitgefächertes Programm. Das reicht von offenen Medientreffs, über Tanz- und Videoprojekte, Achtsamkeitstrainings oder Workshops über die Selbstdarstellung von Mädchen und jungen Frauen in Social-Media-Plattformen. Dabei geht es nicht nur darum, technische Fertigkeiten zu erlernen, sondern auch eine kritisch-reflektierende Haltung gegenüber Medien jeder Art zu entwickeln und vor allem um ein



Sarah Boujrida

ehrliches und respektvolles Miteinander. „Es macht sehr viel Spaß und wir lachen viel“, resümiert eine junge Besucherin des Girlsplace. Dessen Angebote orientieren sich an den Themen und Lebenswelten der Zielgruppe.

Gerade frisch ist ein neues Tanzprojekt unter der Überschrift „Ein sicherer Hafen“ gestartet. Geflüchtete Mädchen werden gezielt angesprochen. „Wir erproben unterschiedliche Tanzstile und schauen uns an, was wir brauchen, um uns wohl und sicher zu fühlen“, erklärt Sylvia Klein, die das Projekt gemeinsam mit der Tanzpädagogin Berivan Savgat leitet.



Sylvia Klein

Endlich wieder miteinander raus

Corona war und ist auch für die Jugendarbeit eine Herausforderung. Das Girlsplace hat den Kontakt zu den Mädchen per Videochat und über interaktive Quizze gehalten. „Inzwischen sind die Mädchen genauso wie wir auch etwas bildschirmmüde. Wir starten gerade mit Präsenzaktionen, die bei schönem Wetter in erster Linie draußen stattfinden“, so Sylvia Klein. An der „Kinderstadt Kartause“ beteiligt sich das

Zeitungszusteller (m/w/d) gesucht!

Jeder, der mindestens 13 Jahre alt ist und am Wochenende (am Freitag oder am Samstag) auch nur wenige Stunden Zeit hat, kann für uns tätig werden!

Gebietsabhängig können wir unseren volljährigen Bewerber/-innen daneben eine Anstellung in Teilzeit anbieten.

Bewerben Sie sich jetzt!

☎ Telefonisch unter 02203 18 83 99

oder per WhatsApp unter der Telefonnummer 0175 999 44 00

🌐 per E-Mail an bewerbung@rdw-koeln.de

Weitere Infos unter www.zusteller-jobs.net



Jede Woche verteilen wir 12 verschiedene Anzeigenblätter im gesamten Großraum Köln-Bonn.

Insbesondere für alle kleinen und mittelständischen Unternehmen sind wir seit Jahrzehnten ein zuverlässiger Werbepartner.



RDW Rheinische Direkt-Werbung GmbH & Co. KG · August-Horch-Straße 10 · 51149 Köln

Girlsplace mit einem Blick in die Berufswelt der Medien. Das Ferienprojekt für Kinder von 7 bis 12 Jahren findet komplett draußen auf dem Gelände der evangelischen Kartäuserkirche neben dem Girlsplace-Büro statt. Und es gibt noch freie Plätze. Vom 19.-23. Juli beschäftigen sich die „Bärenmädchen“ in einem Foto-Workshop mit dem Thema Schutzkleidung. Welche Funktion hat sie? Welche schützt und welche macht stark? Der Foto-Workshop wird von der Fotokünstlerin Ute Behrend angeleitet und die Ergebnisse in einer Ausstellung präsentiert. Bei einem anderen Kunstprojekt, das Sarah Boujrída leitet, können Mädchen ab 12 Jahren multimediale Porträts namhafter Kölner Frauen entwickeln. Die Ergebnisse werden dann an den Wänden der Lobby des Hotels „Josefine“ präsentiert.



Ein aktuelles Kunstprojekt des Girlsplace

Angebote auch für Erwachsene

Sarah Boujrída und Sylvia Klein sind nicht nur für Heranwachsende aktiv, sondern bieten auch Fortbildungen für Multiplikatorinnen in Schulen, Kitas oder Jugendtreffs an. Darin geht es um technische Kenntnisse und aktuelle mediale Trends

und Inhalte, wie zum Beispiel Cybermobbing. Trotzdem ist und bleibt das Girlsplace in erster Linie ein interkultureller Treffpunkt von Mädchen aus unterschiedlichen Milieus und sozialen Zugehörigkeiten zwischen 6 und 18 Jahren. Benachteiligte Mädchen und junge Frauen

sollen unterstützt und gefördert werden und alle für das Thema „Flucht“ sensibilisiert werden. „Zu sehen welche Talente und Potenziale die Mädchen und jungen Frauen bereits mitbringen und wie diese durch unsere Arbeit gefördert und gefestigt werden können, bereitet

mir sehr viel Freude“, sagt Sarah Boujrída, und ihre Kollegin Sylvia Klein ergänzt: „Die Mischung zwischen Entwickeln, Planen und Durchführen von Projekten macht mir Spaß.“ Ideen gehen den beiden nicht aus. Für den Herbst planen sie ein Projekt zur Nachhaltigkeit im Veedel. Entstanden ist das Girlsplace als Modellprojekt des Landes NRW im September 1990. Zu einer Zeit, als noch Väter und Brüder die Oberhand über den Computer hatten, sollte es ein sicherer Raum für Mädchen und junge Frauen werden, sich mit dem Internet und medialen Darstellungsformen vertraut zu machen und sie auszuprobieren. Nach dem Auslaufen der Förderung wurde der gemeinnützige Verein Girlsplace e. V. gegründet und besteht bis heute. Der Verein freut sich über Spenden und nimmt auch gerne neue Mitglieder auf.

www.girlspace.de
www.kinderstadt-kartause.de

erftpower
MEIN STROM

**mini-
photovoltaik**

Einfach zuhause Strom erzeugen.

Mehr Infos unter www.gvg.de,
02233 7909-3502 oder hier

Entscheiden Sie sich jetzt für die Anlage, die genau zu Ihren Anforderungen passt - auf Ihrem Balkon, in Ihrem Garten oder auf Ihrem Garagendach. Wir unterstützen Sie dabei gemeinsam mit einem unserer Profipartner.

GVG
Meine Energie.

GVG Rhein-Erft GmbH | Max-Planck-Str. 11, 50354 Hürth

Reform des Wohnungseigentumsgesetzes – entscheidende Änderungen

Ein Paukenschlag für Eigentümer und Verwalter

Die Corona-Pandemie hat manche Veränderungen in den Hintergrund gerückt. Besonders die WEG-Reform, die seit 1.12.2020 gültig ist, hätte in normalen Zeiten sicher für mehr Aufregung gesorgt. In Deutschland gibt es 10 Millionen Eigentumswohnungen. Das sind 1/4 des Gebäudebestands. Die Reform betrifft damit 25 % der Bevölkerung als Eigentümer direkt und indirekt auch viele Mieter.

Wichtige Änderungen im Überblick

Künftig hat jeder Eigentümer Anspruch auf den Einbau einer E-Ladestation, barrierefreie Ein- und Umbauten, Einbruchschutz-Maßnahmen sowie einen Glasfaseranschluss und kann das auf eigene Kosten veranlassen. Davon profitieren besonders die Mieter. Auch andere bauliche Veränderungen können jetzt mit einfacher Mehrheit beschlossen werden.

Umlaufbeschlüsse sind nun einfacher zu fassen. So gilt anstelle der umständlichen Schriftform die Textform (inkl. E-Mails). Zudem können Wohnungseigentümer beschließen, dass für einen einzelnen Beschlussgegenstand die Mehr-

heit der abgegebenen Stimmen auch im Umlaufverfahren ausreicht.

Eigentümerversammlungen sind jetzt immer beschlussfähig. Ferner ist nach vorherigem Beschluss die Online-Teilnahme an Eigentümerversammlungen möglich. Die Ladungsfrist zur Eigentümerversammlung wurde auf drei Wochen verlängert. Die Einladung kann in Textform erfolgen, z.B. per Mail oder über ein Kundenportal.

Erstmals für 2020 hat der Verwalter die Pflicht, einen Vermögensbericht zu erstellen. So erhalten Eigentümer Informationen über die wirtschaftliche Lage der Wohnungseigentümergeinschaft, das wesentliche Gemeinschaftsvermögen sowie den Stand aller Rücklagen.

Der Verwalter ist nach der Reform gesetzlicher Vertreter der Eigentümergemeinschaft und vertritt sie fast uneingeschränkt im Außenverhältnis. Nur für Grundstückskauf und Darlehensverträge besteht ohne Beschluss keine Vertretungsbefugnis. Im Innenverhältnis können die Eigentümer Kompetenzen einschränken oder erweitern.

Der Verwalter kann künftig jederzeit abberufen werden. In diesem Fall endet der Verwaltervertrag spätestens 6 Monate nach Ende der Amtszeit.



Astrid Schultheis
Sachverständige für Wohnungseigentumsverwaltung ö.b.u.v. der IHK Köln
Vorstandsmitglied des VDIV-NRW e.V.,
Geschäftsführerin der FOCUS GmbH, Brühl

Die Größe des Verwaltungsbeirats kann flexibler zusammengesetzt und die Haftung der Mitglieder beschränkt werden. Das macht es für die Mitglieder attraktiver, sich an dem Kontrollgremium zu beteiligen.

IHRE 1. ADRESSE FÜR:

- WOHNUNGSEIGENTUMSVERWALTUNG
- MIETVERWALTUNG
- SONDEREIGENTUMSVERWALTUNG
- GEWERBEVERWALTUNG



FOCUS

FOCUS GmbH

Immendorfer Str. 2 · 50321 Brühl · Tel.: (0 22 32) 21 31 0
info@focus-immo.de · www.focus-immo.de



Immobilienverband Deutschland IVD
Bundesverband der Immobilienberater,
Makler, Verwalter und Sachverständigen e.V.



DIE GUTE ADRESSE FÜR GUTE ADRESSEN

Alle wohnungswirtschaftlichen Dienstleistungen, alles unter einem Dach: Willkommen bei der Wohnbau Service Bonn GmbH. 4.150 verwaltete Wohneinheiten, 110.000 m² Gewerbeimmobilien und 100% Einsatz sprechen für sich: Wir sind bereit für die Verwaltung Ihrer Immobilie.

www.wohnbau-service.de | t 0228. 320 300

ADAC

Fahrsicherheitszentrum WEILERSWIST

Telefon: 0 22 54 / 60 15 0

www.meinFahrtraining.de

Sommer-Aktion für Frischlinge Jetzt kann ich`s, Brudi!

- diese Worte haben so man-
che junge Fahrer im Ohr,
wenn nach einem Jahr Fahr-
praxis alles fluppt. Der erste
Winter ist geschafft und viel-
leicht auch schon die erste
lange Strecke. Schutzengel
wurden bereits reichlich ver-
schlissen und die Beifahrer
mussten öfters die Augen
schließen, während sie sich mit Schnappatmung in den Polstern
festkrallten. War es das schon? Kommt jetzt nix mehr? Kann ich es
jetzt?



Der junge Fahrer ist für uns der wahrscheinlich interessanteste Kurs-
teilnehmer: Apache im Ohr, 200 PS unterm Hintern und ein Brudi-Gefühl
vom allerfeinsten.



Und genau da greifen wir nun
mit Freude an: in einem praxis-
nahen Junge-Fahrer-Training be-
reiten wir einen Blumenstrauß von
Alltags-Schweinereien des Real-
verkehrs. Keinen Zentimeter ver-
schenken und den kürzest mach-
baren Bremsweg erreichen, Aus-
weichen auf flutschigem Grund

und ein drohender Kontrollverlust in einem schleudernden Auto sind
schon echte fahrtechnische Leckerlis. Die bei uns laborbedingt
schmerzfrieren Folgen von Ablenkung sollen wachrütteln und sensi-
bilibisieren. Und wenn wir nur einen fahrphysikalischen Traumtänzer
wecken oder einen testosteron-gesteuerten Jungfahrer in seiner
Brunftphase wenigstens im Auto einbremsen können, ist viel ge-
wonnen.



Junge Fahrer – und da besonders
die männlichen zwischen 18 und
25 sind nach wie vor die High-
Scorer im Unfallgeschehen. Und
das sind nicht unbedingt die Fahr-
anfänger, sondern eher die gefühlt
Unverletzlichen am Steuer.

Junge Fahrer Trainings gibt's ab
sofort bei uns in
Weilerswist für
alle bis 25 –
denn im Ernst-
fall ist es zum
Üben zu spät!



Blieben Sie gesund!
Ihr Michael Tück





Jetzt 3 x lecker probieren!

- ✓ 3 DLG-preisgekrönte Mittagsgerichte
- ✓ zum Sonderpreis für je 6,39 €
- ✓ inklusive Dessert

 **Heiß gebracht – an Bord fertig gegart**

Tel. 0 22 33 - 4 09 40 08 · www.landhaus-kueche.de
Mit Liebe gekocht. Mit Freude gebracht. Von 

Landhausküche – eine Marke der apetito AG, Bonifatiusstraße 305, 48432 Rheine

Alle Marken, eine Werkstatt.

- ✓ Inspektionen
- ✓ Wartung und Diagnose
- ✓ Reparaturen
- ✓ Instandsetzung
- ✓ Achsvermessung
- ✓ Karosserie
- ✓ Lackierung
- ✓ Klimaanlage-Service
- ✓ HU*/AU Abnahme
- ✓ „H“-Kennzeichen Abnahme
- ✓ Reifeneinlagerung
- ✓ Kundenersatzfahrzeug
*durch Prüforganisation

Spies-Automobile

Kfz-Meisterbetrieb



DIE WERKSTATT

Telefon: 02236 68560

Industriestr.161 | 50999 Köln

E-Mail: info@spies-automobile.de

Internet: www.spies-automobile.de

Große Kölner Volksschauspielerin starb vor 30 Jahren

Trude Herr: Ikone und Biest zugleich

Geliebt und gehasst, bewundert und verachtet: Trude Herr war die Polarisierung in Person. Sie war dick und machte ihre Pfunde zum Markenzeichen. Sie verzauberte Millionen und verdiente hunderttausende D-Mark. Trude Herr war genial und kreativ, aber auch unausstehlich und unbeherrscht. Das belegen ein neuaufgelegtes Buch und Zeitzeugen von damals und heute. Trude Herr – starb vor 30 Jahren in Südfrankreich. ■ **Christof Ernst**

„Selbst der alte Willy Millowitsch hat am Telefon geweint, als ich ihm gesagt habe: ‚Trude ist tot‘“, erinnert sich Regisseur Jürgen Flimm (79) in der Biographie „Trude Herr – ein Leben“ an den 15. März 1991. Millowitsch, der oft mit Trude im Clinch lag, mochte zwar ihre Art nicht, aber als Bühnen-Profi meinte er anerkennend: „Sie war eine ausgezeichnete Schauspielerin.“ Ab 1970 spielte Trude am Millowitsch-Theater. Zum Bruch kam es, als sie 1977 das „Theater im Vringvedel“ eröffnete – ein Wahnsinns-Projekt: Trude schrieb die Komödien, spielte die Hauptrollen und führte zum Teil Regie.

Die Volksschauspielerin und das liebe Geld: Schon in den 1950er Jahren machte Trude Herr als Schlagersängerin Kasse, unter

anderem mit „Ich will keine Schokolade“ (den Song hasste sie übrigens inbrünstig). Sie war Dauergast in damals angesagten TV-



Willy Millowitsch verband mit Trude Herr eine Hassliebe: Einerseits sah er sie als Konkurrentin, aber auf der anderen Seite erkannte er ihre schauspielerischen Qualitäten an.

Shows. Und sie stand in über 30 Filmen wie „Maskenball bei Scotland Yard“, „Unsre tollen Tanten in der Südsee“ oder „Drei Liebesbriefe aus Tirol“ vor der Kamera. Dafür gab's keine Oscars, aber jede Menge Knete. Trude Herr, die auch im Karneval für Furore sorgte, war nach heutigen Maßstäben Helene Fischer, Iris Berben und Gaby Köster in einer Person.

Cousine Gigi fertiggemacht

Und auch das war sie: Eine Ikone und ein schwieriger Charakter. Das bekam ihre Nichte Gigi Herr, heute selbst eine große kölsche Volksschauspielerin, zu spüren. Bei den Proben zur Komödie „Der große Hit“ 1978 machte Trude die junge Gigi vor versammelter Mann-

Jetzt jede Woche ein GVG-Fanpaket gewinnen!



www.gvg.de/fanpaket

Hier QR-Code scannen!



Meine Energie.

Brühler MARKT MAGAZIN	Hürther STADT MAGAZIN	Erfstadt MAGAZIN	Wesseling STADT MAGAZIN	Kölner SÜDEN	
Verlag: RAG Stadtmagazine GmbH, 50321 Brühl Verlagsvertretung: D.S. Marketing GmbH, 50321 Brühl Geschäftsführer: Christoph Damaschke, Stephanie Belke Verantwortlich im Sinne des Pressegesetzes Manfred Damaschke MD Mediendienst, Pingsdorfer Str. 87, 50321 Brühl	Verantwortlich für den Anzeigenteil Manfred Damaschke MD Mediendienst, Pingsdorfer Str. 87, 50321 Brühl TEL: 02232/150833 Fax: 02232/150850 E-Mail: stadtmagazine@dsmarketing.de			Auflage: Brühl 29.400, Wesseling 20.300, Erfstadt 24.100, Hürth 29.200, Kölner Süden 33.000 Exemplare Herstellung: Weiss-Druck GmbH & Co. KG, Monschau Anzeigenpreise: Preisliste vom 1.1.2021 <small>Nachdruck von Texten und Anzeigen nur mit ausdrücklicher Genehmigung.</small>	



„Trude Herr – Ein Leben“ heißt diese Biographie aus dem Emons-Verlag. Das Buch wurde zum 30. Todestag der Komikerin neu aufgelegt.

schaft so fertig, dass das Ensemble in Streik trat: „„Wenn du Gigi weiter so behandelst, spielen wir nicht.“ Trude gab nach. Heute ist Gigi Herr darüber hinweg. Im Gespräch mit den Stadtmagazinen sagt sie aber auch: „Wir haben danach nie mehr zusammen auf der Bühne gestanden. Meine Tante war schon sehr speziell.“

Noch schlimmer erwischte es Ahmed M'Barek. Trude Herr verliebte sich 1969 auf einem ihrer Sahara-Trips in den 17 Jahre jüngeren Tunesier, heiratete ihn überstürzt und brachte ihn nach Deutschland mit. Doch Ahmed kam mit der rheinischen Mentalität überhaupt nicht zurecht. Die Herr ließ ihn 1976 fallen wie ein lästiges Spielzeug. Selbst ihr enger Weggefährte Wolfgang Hirschmann kritisiert sie dafür sehr hart: „Trude hat einen Menschen, der nicht in ihre Welt gehörte, zu etwas verführt, das er nicht verkräftet hat.“ Ahmed – mittlerweile ein schwerer Trinker – kehrte nach Tunesien zurück. Trude Herrs lakonischer Kommentar in einem „Spiegel“-Artikel: „Den Ahmed, den hab' ich auf dem Gewissen. Den hätte ich in der Wüste lassen sollen.“

Ihr größter Erfolg war erst ein Ladenhüter

Vier Jahre vor ihrem Tod schuf Trude Herr ihren größten Erfolg: „Niemand geht man so ganz“. Wie schon bei anderen Songs vorher, dichtete sie den deutschen Text auf einen internationalen Hit: „Every Beat Of My Heart“ von Rod Ste-



1977 gründete Trude Herr das „Theater im Vringsveedel“. Mit einer Ausnahme spielte sie in allen Stücken die Hauptrolle.

wart. Der Kölner Top-Produzent Tom Brück erinnert sich: „Das passte nicht zueinander. Ich schlug vor, dass Jürgen Fritz, heute der Bandleader von Tommy Engel, eine neue Melodie schreibt. Trude rauschte beleidigt ab, war aber dann von der neuen Fassung begeistert.“ Die sang sie mit Tommy Engel und Wolfgang Niedeckerein.

Tom Brück: „Dennoch lag der Song anfangs wie Blei in den Regalen. Erst ein Auftritt in Jürgen von der Lippes Show ‚Soisses‘ machten ihn zu dem Hit, der er heute noch ist.“

Trude Herr zog sich erst auf die Fidschi-Inseln, dann nach Südfrankreich zurück, wo sie am 15. März 1991 mit 63 Jahren starb.

- ANZEIGE -

Unterwegs in der Vulkaneifel.
Ihr Sommerurlaub in exklusivem Ambiente.

SchlossZeit tut gut!

Auf einer kleinen Anhöhe inmitten der Vulkanregion Laacher See ist das Schloss Burgbrohl seit über 900 Jahren beheimatet. Das Schlosshotel ist der ideale Ausgangspunkt für einen Aktivurlaub in der Eifel oder das perfekte Hideaway für einen entspannten Wellnessurlaub zu zweit.

Zuerst entdecken & erleben...

Erkunden Sie die Naturerlebnisse der Vulkaneifel rund um den Laacher See. Ob bei einer Wanderung über die Traumpfade der Region wie dem Höhlen- und

Schluchtensteig oder dem Vulkan-Panoramaweg mit seinen Trasshöhlen und einer Rundumsicht in einen Vulkankrater.

Mit dem Mountainbike über felsige Trails der Eifel, bei einer Radtour über abwechslungsreiche Themenradwege oder ganz entspannt entlang des Rheins das UNESCO Welterbe Oberes Mittelrheintal erleben. Kombinieren Sie Bike & Bahn mit einer Fahrt im nostalgischen Vulkan-Express. Rund um das Schloss Burgbrohl gibt es viel zu entdecken.

...dann entspannen & genießen.

Genießen und entspannen Sie anschließend auf unserer weitläufigen Schloss Terrasse im Freien. Wir verwöhnen Sie mit frischer saisonaler Küche, kulinarischen Klassikern – vom Grill oder fein zubereitet – begleitet von regiona-



len Weinen und leckeren Erfrischungen. Ruhe und Erholung für alle Sinne finden Sie in unserem Castellum SPA – mit einer wohlthuenden Infrarotkabine, Außensauna und Dachterrasse. Inmitten historischer Schlossmauern erwarten Sie traumhafte Nächte mit dem modernen Komfort eines Vier-Sterne-Wellnesshotels. Hier trifft Barock auf Moderne. **Ihr Eifelsommer erwartet Sie!**



Auf der Burg 1 - 56659 Burgbrohl
Tel.: +49 26 36 800 140
info@schloss-burgbrohl.de
www.schloss-burgbrohl.de

Sorgenfreie Vorfreude auf Ihr Urlaubserlebnis: Jetzt Restart-Special buchen & flexibel bleiben

Mit 10 % Direktbuchervorteil und kostenfreier Stornierungsoption (gültig bei Reservierung und Ankunft bis 31.08.21)

Mehr erfahren unter www.schloss-burgbrohl.de



Unterwasserfotografie in Perfektion

Fokussiert auf den einzigartigen Moment

Ob im Indischen Ozean, im Roten Meer oder in der Karibik, Peter und Helma Schultes aus Erfstadt gelingen spektakuläre Bilder von faszinierenden Meeresbewohnern wie Walhaie, Seeschildkröten und Seepferdchen. Im Oktober nimmt das Ehepaar an der Weltmeisterschaft für Unterwasserfotografie in Portugal teil. ■ Hans Peter Brodühffel

Das Ehepaar aus Bliesheim zählt zu den landesweit besten Live-Unterwasserfotografen. Ihre spektakulären Bilder verhalfen Peter und Helma Schultes schon auf viele Podeste internationaler Wettbewerbe, zuletzt bei der Schweizer und der offenen holländischen Meisterschaft. Anlass für den Verband Deutscher Sporttaucher, das Duo für die nächste Weltmeisterschaft der Unterwasserfotografie zu nominieren. Die WM findet vom 4. bis zum 9. Oktober 2021 in den Gewässern der portugiesischen Atlantikinsel Porto Santo statt. Die Insel liegt rund 40



Peter Schultes fotografiert mit Ehefrau Helma die faszinierende Welt unter Wasser

Kilometer nordöstlich von Madeira. Etwa 50 Teams müssen in den Kategorien Makro, Fisch, Weitwinkel, Weitwinkel mit Taucher, Kreativ und Sonderthema stimmige Bilder produzieren. „Der Jury müssen Momentaufnahmen vorgelegt werden. Eine Nachbearbeitung ist nicht erlaubt“, betont Peter Schultes. Der Moment für ein, zwei Fotos müsse perfekt passen. Für technisch einwandfreie, scharfe, richtig belichtete und gut komponierte Bilder brauche man neben dem Gespür auch Glück. Schultes: „Die Natur macht, was sie will. Jedes Foto kann nur ein einzi-

ges Mal entstehen. Aber wir wollen uns für die WM bestens vorbereiten und bereits zehn Tage vor Beginn des Wettbewerbs anreisen, um uns die Gegebenheiten vor Ort genau anschauen.“

Klare Rollenverteilung unter Wasser

Der Druck auf das Duo wird bei der WM enorm sein, da es bei jedem der vier Tauchgänge des Wettbewerbs maximal 90 Minuten Zeit hat. Sollten die Schultes einen Tauchgang innerhalb dieses Zeitraumes

Zur Verstärkung

... der Redaktionsmannschaft unserer Stadtmagazine suchen wir

freie Redaktions-Mitarbeiter

die im Erscheinungsgebiet unserer Stadtmagazine über einschlägige Kontakte verfügen, mobil sind, gewissenhaft recherchieren, eine »sichere Schreiber« haben und mit der Kamera umgehen können.

Kurzbewerbungen erbitten wir an:

m.damaschke@dsmarketing.de

Brühler Stadt Magazin
Erfstadt Stadt Magazin
Hürther Stadt Magazin
Kölner Süden Stadt Magazin
Wesslinger Stadt Magazin

Sommerrodelbahn Altenahr

Für KIDS und sportliche ERWACHSENE immer ein **ERFOLG !!**

Für Familien besonders günstige Preise von Montag bis Samstag
Weitere Attraktionen wie z.B. Ponyreiten & Ausflugsmöglichkeiten vor Ort!
www.sommerrodelbahn-altenahr.de. Tel.: 02643/2321

Der schnelle Weg

zu Ihrer Anzeige

Kölner Süden

Stadtmagazine@dsmarketing.de



nicht beenden können, droht die Disqualifikation. Besonders wichtig sei es, so Peter Schultes, immer mehrere Pläne in der Tasche zu haben. Das Ehepaar ist ein eingespieltes Team mit einer klaren Rollenverteilung unter Wasser. Während Peter die Kamera bedient, übernimmt Helma die Rolle des Tauchmodells, schwimmt voraus und erspät interessante Motive. Das Duo kommuniziert mit Handzeichen und verständigt sich so über Motive, die als nächstes in den

Fokus genommen werden sollen. „Wir kommen mit wenigen Handzeichen aus. Eine wackelnde Hand zum Beispiel bedeutet, dass etwas nicht in Ordnung ist.“ Die Haltung des Tauchmodells sei für die Gesamtkomposition des Bildes von besonderer Bedeutung. „Unsere Bilder beruhen auf Teamarbeit. Helma ist zu 50 Prozent für die Qualität unserer Fotos verantwortlich.“



powils

FENSTER · TÜREN

Powils GmbH
 Hamburger Str. 14
 50321 Brühl
 Tel.: 02232 / 15 20 0
 info@powils.de
www.powils.de

Ihr Partner für:

- Fenster und Haustüren
- Wohnungseingangstüren
- Markisen / Beschattungen
- Insektenschutz
- Plissees
- Vordächer
- Rollläden und Rollladenautomatisierung
- Wartungen aller Fabrikate

Wir freuen uns, Sie in unserer großen Ausstellung begrüßen zu dürfen!

Öffnungszeiten:
 Mo. - Fr. 09:00 bis 18:00 Uhr
 Samstag 10:00 bis 13:00 Uhr
 und nach Vereinbarung



BEREIT FÜR INDIVIDUELLE ANSPRÜCHE.

AUCH FÜR IHR ZUHAUSE

- INTELLIGENTE PREMIUM-FENSTER
- INDIVIDUELLE HAUSTÜR-LÖSUNGEN
- ECHTE MASSARBEIT MADE IN GERMANY
- ZUSATZ-AUSSTATTUNG GANZ NACH IHREM BEDARF

weru

Förderung nutzen!

Bis zu 20 % Zuschüsse erhalten Sie beim Einbau von hochwärmedämmenden Fenstern und Türen durch staatliche Förderprogramme.

Wir beraten Sie gerne und helfen Ihnen bei der Antragsstellung.

Die Kosten für den notwendigen Energieberater übernehmen wir.


Versprochen!

Ihr Team der Powils GmbH

Ab 01.07. weiterhin
am Standort Brühl-City

Kostenloser Bürgertest

ohne vorherige Anmeldung

 **Standort Brühl-City**
Galerie am Schloss
Schloßstraße 25
50321 Brühl

Ergebnis
in 15 min!

COVID-19
TESTCENTER
Rheinland

BÜRGERTEST

- Ergebnis in 15 Min

Schriftliches und personalisiertes
Ergebnis per Mail / zur Abholung

Kostenlos

ANTIGEN SCHNELLTEST

- Ergebnis in 20 Min

Schriftliches und personalisiertes
Ergebnis per Mail / zur Abholung

Preis **33,- Euro**

PCR-TEST MIT IDENTITY CHECK

- Ergebnis in 24 Std.

für Reisen ins Ausland

Preis **99,- Euro**

- medizinisch geschultes Personal
- auf Wunsch Ergebnis-Übermittlung in die Corona-Warn-App
- Tests zugelassen durch das Bundesinstitut für Arzneimittel und Medizinprodukte

TESTCENTER-RHEINLAND.de

Bitte beachten Sie, dass Sie mindestens 15 Minuten vor der Probeentnahme nicht gegessen, getrunken, geraucht, die Zähne geputzt und Kaugummi gekaut haben dürfen.

Registrierung, Bezahlung und Entnahme der Rachen- und Nasen-Rachen-Abstriche erfolgen unter strikter Beachtung aller erforderlichen Hygienemaßnahmen im eigenen Fahrzeug der Probanden.

Aus hygienischen Gründen bieten wir ausschließlich elektronische Bezahlungsmöglichkeiten an.



Bundesinstitut
für Arzneimittel
und Medizinprodukte



Unsere Öffnungszeiten:

Galerie am Schloss

Mo.-Fr.: 10:00 bis 18:00 Uhr
und Sa.: 10:00 bis 18:00 Uhr